

SPÉCIAL Cyclotourisme et VTT



*En Vallée de la Dordogne
Au plus proche des plus beaux villages du Quercy*



#ConnectésàlaNature

www.camping-leventoulou.com



UN LIEU Unique

Parmi les bonnes raisons de partir en vacances ou en stage au **Ventoulou**, il y a d'abord l'authenticité des lieux et la générosité de vos hotes, qui font écho à vos envies de partage et d'authenticité.

Il y a la qualité d'accueil et de service, qui vous donne le sentiment que tout a été pensé pour vous.

Mais il y a aussi et surtout ce style à nul autre pareil, qui vous inspire et vous fait voyager, pour mieux vous ramener à l'essentiel : vous !

C'est le style de vacances by **Ventoulou**, avec un camping ouvert à toutes les envies. Parmi elles, les envies d'évasion en vélo qui reviennent en boucle chaque saison, et pour les vivre pleinement, découvrez le **Ventoulou** au fil des pages...



LE VENTOULOU



Frédéric, Nathalie et Jérémy



LA QUALITÉ

Avant tout

Partenaire de la Fédération française de cyclotourisme, le **Ventoulou** ne se contentent pas de vous garantir un maximum de confort après l'effort. Nathalie, Jérémy et Frédéric vous permettent de pratiquer votre sport dans des conditions idéales.



ASSISTANCE

- + Un local à vélo sécurisé, pour protéger votre matériel du vol et des intempéries.
- + Un nécessaire de réparation d'urgence et une aire de lavage vélos, pour des vélos toujours au top.
- + Un espace de lavage et séchage du linge, pour être frais et dispo chaque matin.



UN PLAISIR PARTAGÉ



Piscine couverte et chauffée durant toute la période d'ouverture du camping

Promesse de reconfort après l'effort, c'est aussi une source de bien-être au quotidien pour les accompagnants non pratiquants.



LE PLEIN D'ÉNERGIE



- + Des petits déjeuners équilibrés pour partir du bon pied.
- + Des repas énergétiques (glucides lents...) favorables à l'activité physique de la journée.
- + Des spécialités et saveurs de nos terroirs en soirée, pour une échappée gourmande en toute convivialité.
- + Des paniers repas variés, à la demande, pour les circuits en journée.



INFORMATIONS EN BOUCLE

- + Mise à disposition d'une cartographie des circuits cyclo et VTT lotois.
- + Mise à disposition de brochures touristiques sur la région, pour agrémenter vos étapes cyclotouristiques ou pour "l'après-vélo".
- + Infos météorologiques sur place.



RETROUVEZ NOUS SUR





PARTENAIRE De votre bien-être



La qualité de ses emplacements, de ses infrastructures, de sa végétation très arborée et florissante, mais aussi et surtout de sa taille humaine et du calme qui y règne, font du **Ventoulou** un lieu de séjour sain et reposant.



LOCATIFS VARIÉS

- + Mobil-homes récents 2 ou 3 chambres, tout confort, parfaitement équipés.



- + Locatifs toilés sans sanitaire, au plus près de la nature.



EMPLACEMENTS CAMPING GRAND CONFORT



- + Emplacements de 100 m² mini en plates formes aménagées sur sol herbeux, équipés d'eau potable et d'électricité (10 A)
- + Sanitaires neufs, **dont un chauffé**, entièrement équipés de cabines familiales (douche-lavabo) alimentés en **eau chaude solaire**.



NATUR'CAMP

Sites & paysages
CAMPINGS

À L'OMBRE Des noyers



LE VENTOULOU
★★★★



VALLÉE DE LA DORDOGNE

Un étonnant voyage



Une histoire millénaire : des grottes préhistoriques aux châteaux médiévaux, la Vallée de la Dordogne est un véritable voyage dans le temps.

Tout le long de la Vallée de la Dordogne, l'Histoire a laissé ses traces.



LE VENTOULOU



NE

© Lot Tourisme C. Novello

PATRIMOINE Et histoire

Six des Plus Beaux Villages de France, riches de patrimoine et d'histoire ont élu domicile au sein de la Vallée de la Dordogne, près de Rocamadour et du Gouffre de Padirac, à quelques encablures du **Ventoulou** :

Autoire, Carennac et Loubressac, au nord du Lot en Occitanie
Turenne, Collonges-la-Rouge et Curemonte au sud Corrèze en
Nouvelle-Aquitaine.



À PROXIMITÉ DU VENTOULOU

AUTOIRE, ses manoirs et sa cascade, se niche dans un cirque, au pied de falaises calcaires.



Dominant la vallée de la Dordogne, face au château de Castelnau-Bretenoux, **LOUBRESSAC** bénéficie d'un panorama exceptionnel.



Sur une terrasse rocheuse dominant la rivière, **CARENNAC** s'étire sur les berges de la Dordogne.



© OTVD-Cochise Ony



À NE PAS RATER !

ROCAMADOUR la cité sacrée est agrippée à la falaise dans une superposition de maisons et de chapelles.

PADIRAC et son gouffre.

BEAULIEU-SUR-DORDOGNE et ses gabares.

COLLONGES-LA-ROUGE doit son nom à son grès rouge qui le rend si atypique. Le Rubis en Vallée de la Dordogne.

MARTEL et son palais, sa halle gourmande et ses ruelles chargées d'histoire.

SOUILLAC, les portes du Midi, la ville aux 7 viaducs...



CHASSEURS DE BPF

**PROFITEZ DE
VOTRE PASSAGE
POUR LES VALIDER !**

Ouvert à tous les licenciés de la F.F.C.T., le Brevet des Provinces Françaises est une carte permettant de valider votre passage dans des sites touristiques référencés par la FFCT (1 carte et 6 destinations par département).



Le **Ventoulou** sera le point de départ idéal pour les chasseurs de BPF tels Saint Cirq-Lapopie, Rocamadour, Padirac, Martel, Figeac, Carennac et quelques autres en Corrèze et Dordogne.

BIEN

DORDOGNE

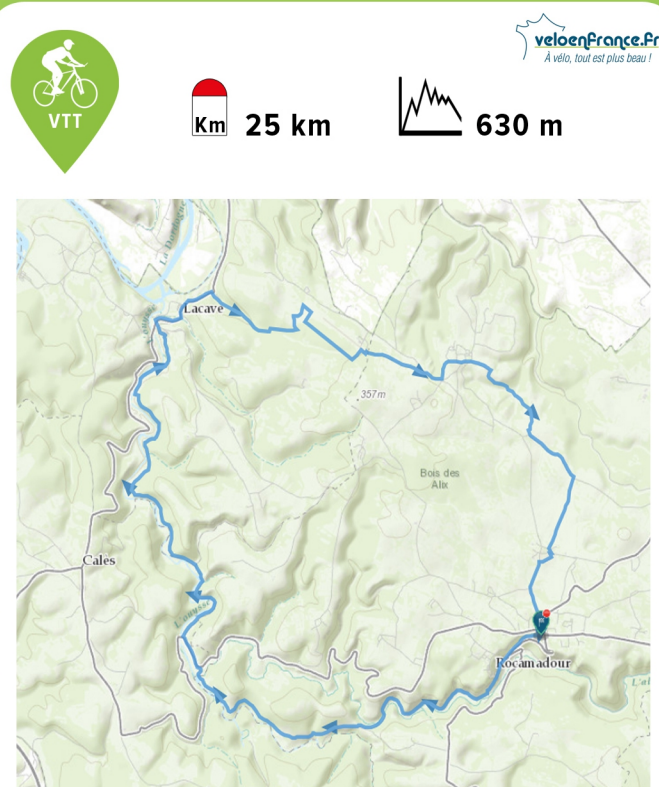
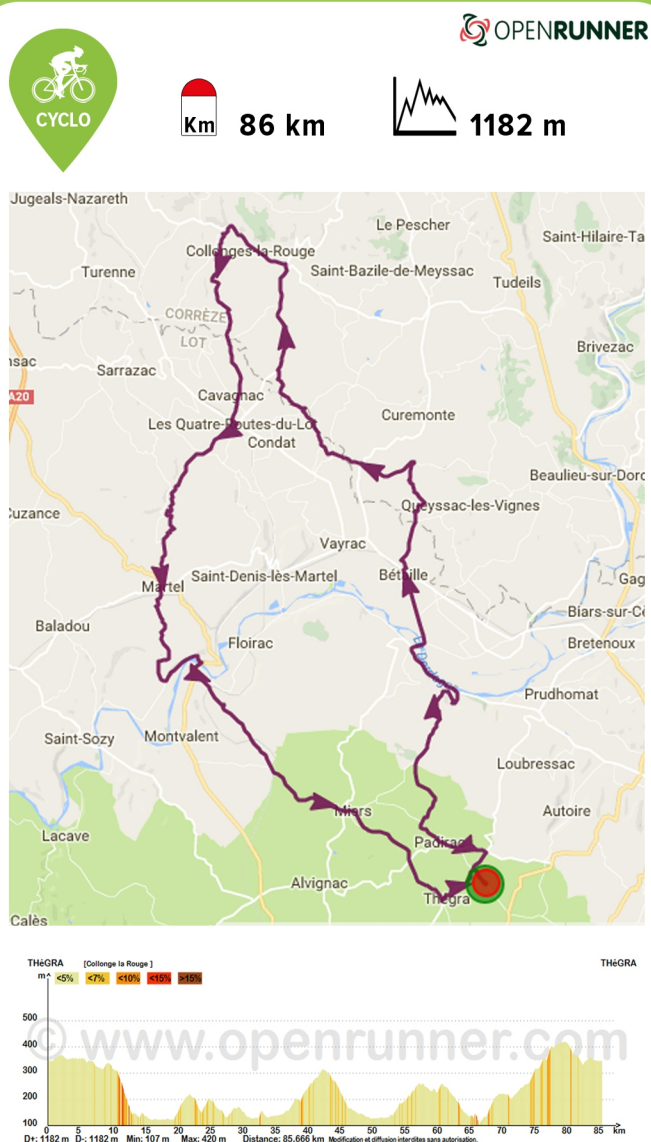


QUELQUES CIRCUITS

Cyclo et VTT

COLLONGES-LA-ROUGE

CIRCUIT ENTRE OUYSSSE ET CAUSSE



Au départ d'un des plus grands sites touristiques de France, ce circuit sportif est l'un des plus remarquables de la sélection départementale. La qualité du patrimoine et la traversée de l'espace naturel sensible impressionnent. À voir ! Pour votre sécurité et celle des piétons, merci de mettre pieds à terre dans la Voie Sainte et dans la traversée de la Cité.

- + Départ du **Ventoulou**
- + 3 points de contrôle BPF :
 - Padirac
 - Collonges-la-rouge
 - Martel



- + 1 point de contrôle BPF à Rocamadour





LE VENTOULOU
★★★★



BONNES
ADRESSES

veloenFrance.fr
À vélo, tout est plus beau !

FIGEAC

LA DORDOGNE LOTOISE

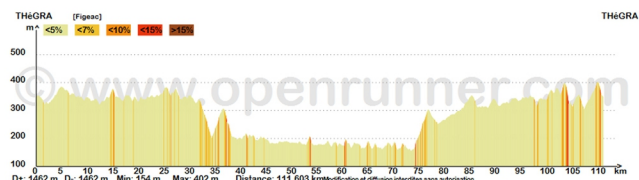
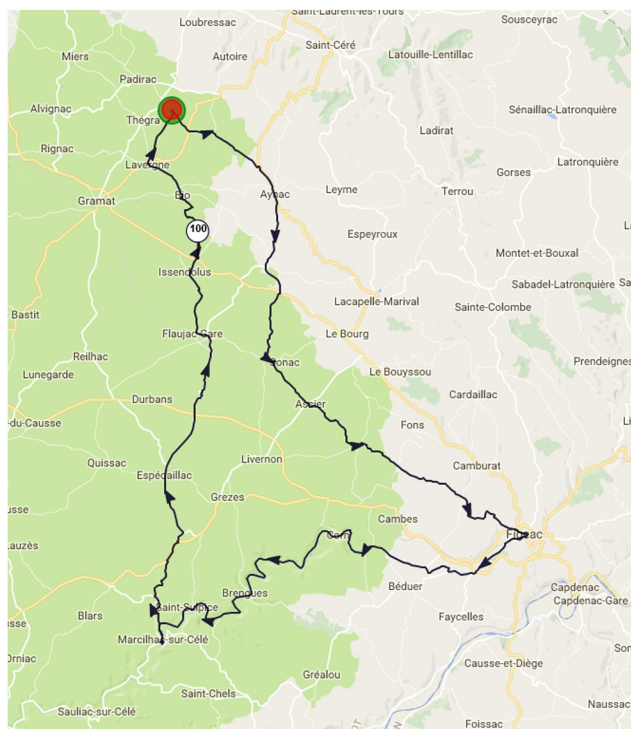


Km 112 km



1462 m

OPENRUNNER

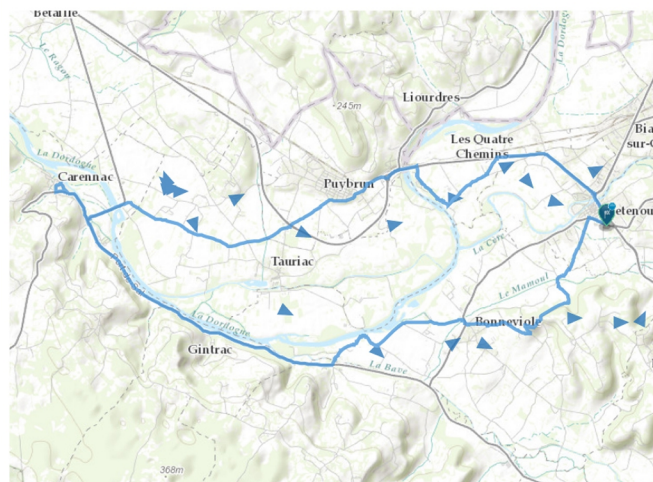


Km 23 km



167 m

veloenFrance.fr
À vélo, tout est plus beau !



Votre circuit débutera à Bretenoux, bastide fondée au XIII^e siècle. Les Carreyrats, les Carreyrou et Andrones quadrillent la cité autour de la place des Consuls. Vous découvrirez de nombreux édifices religieux : l'église Saint-Blaise à Puybrun et à Carennac l'église Saint-Sernin. Les châteaux que vous croiserez sur votre route sont tout aussi impressionnants, comme le château des Doyens. Au fil de l'eau vous vous dirigerez vers un des fleurons du Quercy : Castelnau-Bretenoux, dont le château est la deuxième forteresse médiévale du sud de la France, dominant les vallées de la Bave et de la Dordogne.

+ Départ du **Ventoulou**
+ 1 point de contrôle BPF à Figeac

BPF

PROPOSITIONS

Hébergement et restauration

Chez nous, on s'occupe de tout ! Vous trouverez au Ventoulou un lieu idéal, une ambiance conviviale et chaleureuse et des conditions d'hébergement pour tous les budgets.

Des prestations sur-mesure : Nos cottages et chalets, 2 et 3 chambres, d'une capacité d'accueil totale de plus de 200 personnes vous accueillerons en toute tranquillité.

Vous préférez camper : Nos 21 grands emplacements accueilleront, sans problème, vos tentes, caravanes ou camping-cars.

Nous possédons une belle salle de restaurant pouvant accueillir environ 80 personnes lors d'un repas, d'une soirée à thème ou d'une soirée dansante et une autre salle pour vos réunions ou apéro.

NOMBREUSES FORMULES : Nous vous proposons des formules petit déjeuner, ½ pensions ou pension complète avec repas unique aux couleurs locales, ou de l'hébergement seul, à vous de voir !

Vous partez à la journée ! Pas de soucis, nous nous occupons des paniers Pique-Nique.

ACTIVITÉS ET VISITES : Vous souhaitez organiser des activités et visites durant la journée ? Randonnées, canoës ou visites culturelles (Grottes, parc animalier, châteaux...)... nous vous organisons les activités et transferts et ferons bénéficier de tarifs préférentiels.

SERVICES ET MATÉRIELS : Vous pourrez, bien entendu, bénéficier de notre piscine couverte et chauffée, du terrain multi-sports, de l'aire de jeux et du terrain de pétanque. Et profiter de nos matériels : vidéoprojecteur, sonorisation fixe et portable, ordinateur, TV, paperboard... Un seul interlocuteur pour l'entière organisation de votre séjour.

Nous nous adaptons à vos exigences pour organiser avec vous et pour vous un **SÉJOUR SUR-MESURE, CLÉ EN MAIN**.



5j/4n
186 €*
1/2 pension

* Séjour groupe, par personne, à partir de

8j/7n
339 €*
Pension complète

* Séjour groupe, par personne, à partir de

RESTAURATION

Petit-déjeuner = De 6 € à 9 €

Repas = De 18 € à 30 €

Panier Pique-nique = 12 €



ALLO
NATHALIE

05.65.33.67.01

www.camping-leventoulou.com

#JusteEnvie d'Authenticité